

Steinbeläge im Aussenbereich

Auch Natursteine brauchen Pflege. Durch die richtige Pflege von Natursteinbelägen kann deren Lebensdauer verlängert werden. Falsche Massnahmen, wie das Reinigen mit dem Hochdruckreiniger, kann zu Schäden führen.

Die LITHOFIN-Produkte für Marmor, Naturstein- und Betonwerkstein wurden speziell für die Behandlung dieser hochwertigen Oberflächen entwickelt. Sie verstärken deren hervorragenden Eigenschaften. Das natürliche Aussehen des Belages wird betont, die Nutzung problemlos und die Unterhaltspflege noch einfacher.

Wir helfen Ihnen gerne, Ihre Natursteinbeläge oder Mauern zu pflegen.

Reinigen

Viele Beläge weisen nach dem Verlegen Verunreinigungen auf. Ebenso werden Beläge mit den Jahren dunkel und weisen wetter- oder standortbedingte Schmutzablagerungen auf. Wir verpassen Ihrem Belag eine Verjüngungskur mit Lithofin und er wird (fast) wieder neu.

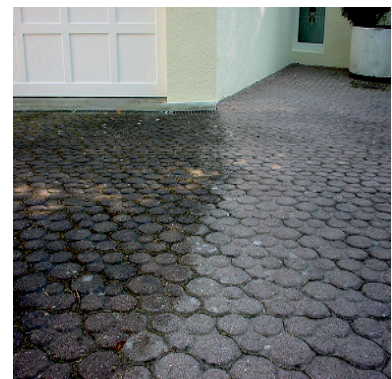
- Lithofin MN Zementschleierentferner (reinigt nach Verlegen)
- Lithofin MN Aussenreiniger (reinigt gebrauchte Flächen)



Schützen

Durch unsere farbvertiefende Imprägnierung treten die Farben kräftiger hervor. Wir schützen Ihren Belag gegen Wasser und Oelflecken.

- Lithofin MN Fleckstop (schützt gegen Flecken)
- Lithofin MN Farbvertiefer (verbessert das Aussehen)



Pflegen

Es hat sich bewährt, nicht überdachte Flächen 1-2 mal pro Jahr vorsorglich zu behandeln. Wir pflegen Ihren Belag.

- Lithofin MN Wischpflege (für regelmässige Reinigung)
- Lithofin MN Grundreiniger (zur Vorbeugenden Reinigung)

